

Élővércsepp analízis

Rövid ismertető

Gondolta volna, hogy egy aprócska tűszúrás az ujjá hegyén elegendő ahhoz, hogy minden információt megkaphasson a szervezetében aktuálisan zajló folyamatokról?

A hagyományos vérvizsgáló módszerek mindegyike kémiai módon módosítja a vérből vett mintát. Ha azonban pontos képet akarunk kapni arról, hogy milyen állapotban kering a szervezetünkben a vér, akkor kezeletlen mintát kell vizsgálnunk. Méghozzá olyan eljárással, amely nem változtatja meg a minta szerkezetét és kémiai összetételét.

Egy videó-mikroszkópos eljárással a számítógép monitorán Ön is megfigyelheti vörösvérsejtjei alakját és vérében található egyéb képződményeket, amelyek tükrözik egészségi állapotát.

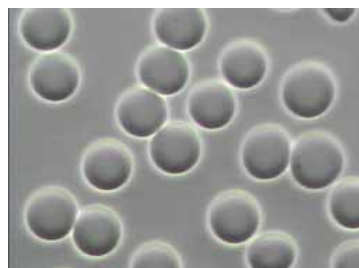
Az élővércsepp vizsgálat lehetővé teszi az anyagcsere egyensúlyi állapotának meghatározását a szervezetben. Következtethetünk az immunrendszer állapotára, a szabadgyökök okozta károsodás mértékére, a vitamin ellátottságra, a toxikusság mértékére, a szervezet sav-bázis és ásványi anyag egyensúly zavaraira, és nem utolsósorban gombák és paraziták jelenlétére.

Hihetetlenül izgalmas látni a saját vörös- és fehérvér sejtjeinket mozgásban, miközben azok teszik a dolgukat. Ha pedig nem elégedett a látvánnyal, akkor a vizsgáló orvos iránymutatásai szerint korrigálhatja táplálkozását és életmódját.

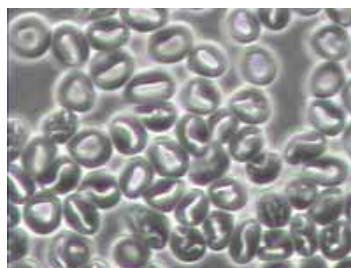
Az élővércsepp analízis segítségével könnyedén kialakíthatja a helyes életmódját, és a javasolt változtatások következtében, **4 - 8 hét elteltével már egy sokkal kedvezőbb kép tárulhat majd a szeme elé!**

Miért érdemes időnként részt venni egy ilyen vizsgálaton?

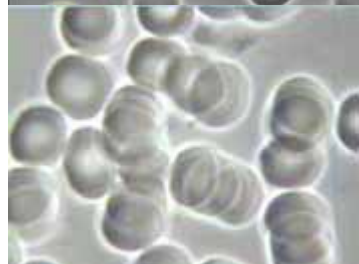
Azért, mert így már az első intő jelre tehet lépéseket az egészségért. Még jóval azelőtt, hogy egy valódi betegség tüneteit kellene megtapasztalnia! A jutalma tehát az lesz, hogy az életmódja fölött maradéktalan kontrollt tud gyakorolni!



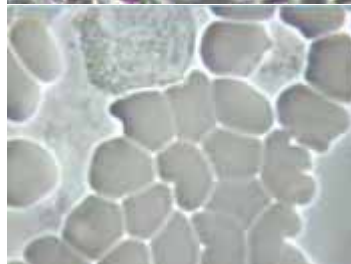
Egészséges vér



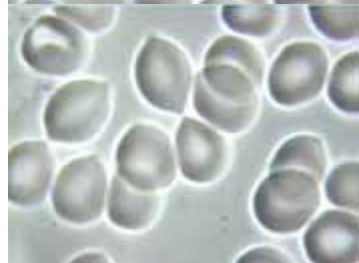
Beteg vér



Rollni képződés -
Elégtelen fehérje lebontás, megváltozott pH vagy a sav-bázis egyensúly zavara - ezek megváltoztatják a vörösvérsejtek membránjának negatív töltését, ami az összetapadásukhoz vezet.



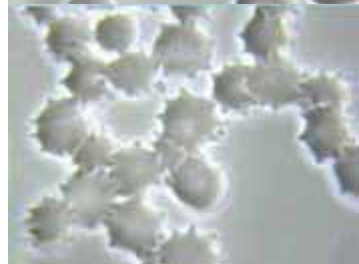
Vörösvérsejt összecsapódás
A felszíni negatív töltés elvesztése; ez még súlyosabb kép, ahol a plazmában lévő savak molekuláris ragasztóként viselkednek a vörösvérsejtek összeragadását előidézve.



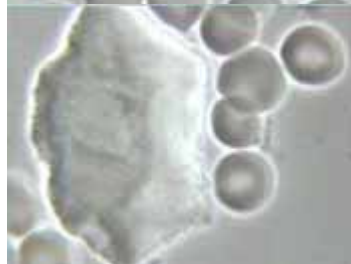
Fehérje kötelék -
Túlsavasodás, sav-bázis egyensúly zavar. Az étrendben túl sok az erősen savasító fehérje és szénhidrát.



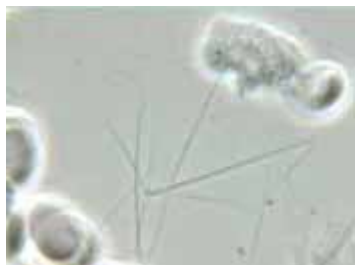
Makrociták, mikrociták -
Nagy mennyiségben fogyasztott erősen savas ételek és italok által okozott Na-bikarbonát hiány a lúgosító mirigyekben, vagy folsavhiány, B12 vitamin hiány.



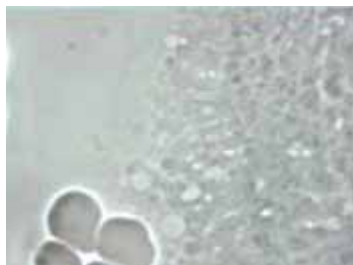
Echinociták -
Rejtett szöveti savasodás a sejteket körülvevő térben, a szervezet képtelen eltávolítani a vérben képződött savmaradékokat, ezáltal a sejtek szétesését okozva; omega3 zsírsav hiány; sejten belüli parazitózis.



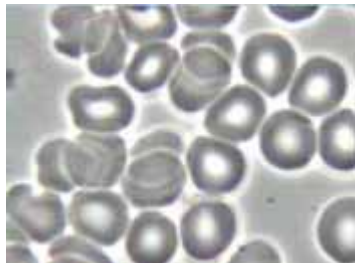
Rostos tallusz -
Baktériumok, gombák és azok savtermékei, savkristályok inaktív formában.

**Fibrin szálak -**

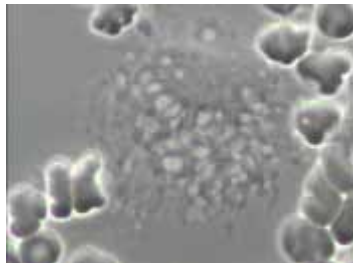
A belső vérzések megakadályozását szolgáló véralvadásban játszanak szerepet. Mennyisége és vastagsága a szervezetben lerakódó főleg fehérje - salakot vagy gyulladáshoz, esetleg degeneratív betegséghez társuló fokozott képződés eredménye.

**Gombák -**

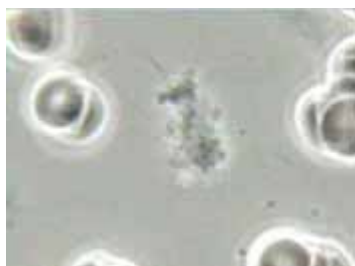
Gomba túlszaporulat, baktériumok, gombák, penész. Nagyon mérgező. Előrehaladott lappangó szöveti savasodásra utal. Rendkívül káros a normál vérkeringésre.

**Céltábla sejtek -**

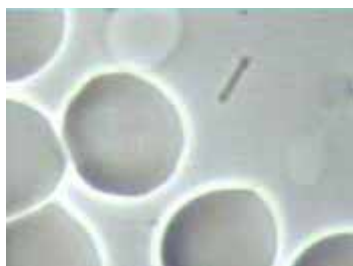
Erjedő-bomló vörösvérsejtek. Fehér foltok vagy gomba formációk a vörösvérsejteken belül. Jelzi, hogy az étrend túl sok szénhidrátot/egyszerű cukrot tartalmaz. Cukor intolerancia és/vagy egyensúlyvesztés hormonális rendszer/hasnyálmirigy stressz.

**Élesztőgomba -**

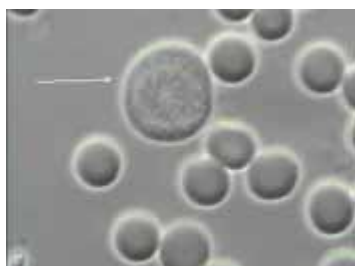
A lappangó szöveti savasodás miatt a vérben fellépő sav-bázis egyensúlyzavar okozza a vörösvérsejtekből való kifejlődését; az étrend túl sok fehérjét és szénhidrátot/cukrot tartalmaz; okozhatja nagyobb mennyiségű antibiotikum, szteroid vagy hormonterápia; külső gombás fertőződés.

**Vérlemezek -**

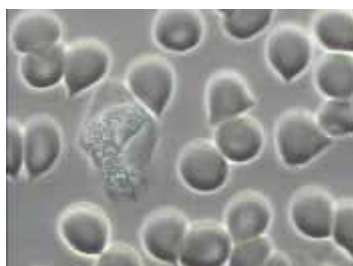
Nagyobb számban láthatóak a lappangó szöveti savasodás miatt, és ha a vérben savfelhalmozódás van a vizeletkiválasztó rendszeren keresztüli elégtelen savürítés miatt. Ilyenkor a vörösvérsejtek átalakulnak „piszkos” vérlemezgyákká.

**Pálcák -**

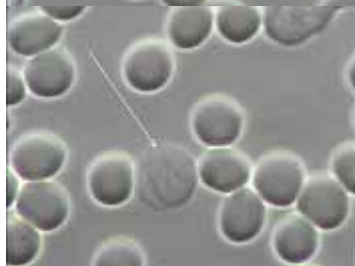
Vörösvérsejtekből kinövő baktérium előalakok; amik lappangó szöveti savasodás és emiatt módosult vér pH esetén láthatók; savas étrend, érzelmi és fizikai stressz, alacsony oxigénszint.

**Alvó fehérvérsejtek -**

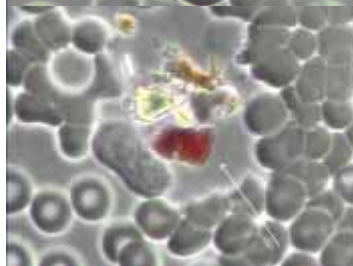
Nemrégiben elfogyasztott nagyobb mennyiségű cukor/szénhidrát vagy fehérje; a fehérvérsejteket a savak több mint 5 órára megbénítják (acetil aldehid, etanol, alkohol, tejsav, nitrát, húgysav, kénsav, foszforsav).

**Bazofil fehérvérsejtek -**

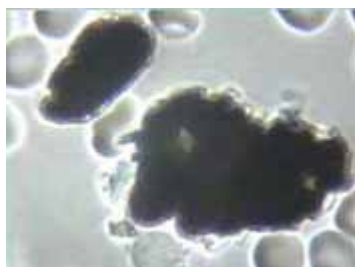
Allergiák és/vagy élelmiszer vagy környezeti érzékenység esetén észlelhetők; belső mérgekre és gombamérgekre adott reakció; hisztamin szaporulat; ételallergia.

**T-sejtek -**

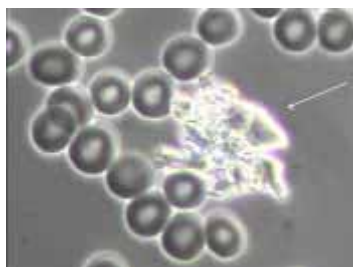
Fehérvérsejtek, amik közömbösítik a savakat, oly módon, hogy szabad gyököket bocsátanak a vérbe vagy a nyirokba. Számuk emelkedik súlyos betegségek, nyirokproblémák, környezeti mérgek, drogok és gyógyszerek hatására.

**Kristályok -**

Intenzív savasodás esetén a szervezet védekezési mechanizmusa, hogy a folyékony savakat kevésbé mérgező kristályokká alakítja. Ezek mindig cukor, fehérje vagy zsír bomlástermékek.

**Fekete kristályok -**

Dohány, marihuána, vegyi anyag, gyógyszer. Ha barna, akkor lehet fehérje bomlástermék.

**Koleszterin kristály -**

Általában magas vérnyomást, érlemezésedést, magasabb koleszterin szintet jelez. Az étrend túl sok állati eredetű fehérjét tartalmaz! Vízhányra és savasságra utal.

Tanácsok a vizsgálatra jelentkezőknek:

- A vizsgálat napját megelőző este már ne fogyasszon sok fehérjetartalmú, zsíros ételt!
- A vérvétel előtt legkésőbb 4 órával pedig már semmit ne egyen!
- Böven igyon folyadékot, lehetőleg klór- és szénsavmentes vizet! Hasznos, ha az esedékes vérvétel előtt körülbelül fél órával 2-3 dl vizet megiszik, illetve többet, ha képes rá.

A vizsgálat helye: Nazar Med Dunakeszi, Fő út 31. Jelentkezés: 70 666 3606